

Инструкция по сборке и эксплуатации мебели Набор мебели для спальни «Монако» Шкаф (пенал) ПН-18

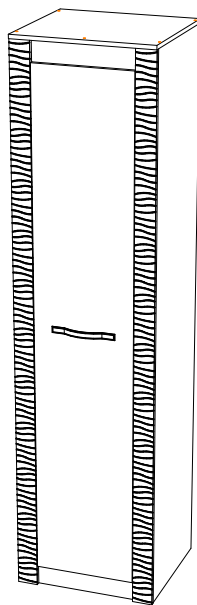
Габаритные размеры

Ширина (мм): 560

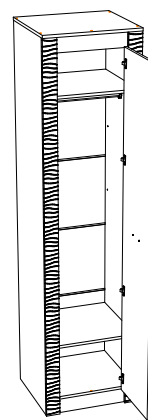
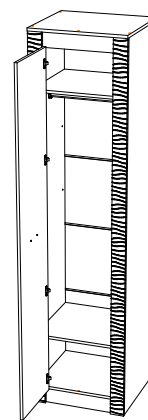
Высота (мм): 2200

Глубина (мм): 510

максимальная нагрузка
на полку - 10 кг.



Собирается на левую
и на правую сторону



ОБЩИЕ ТЕХНИЧЕСКИЕ УКАЗАНИЯ

Настоятельно рекомендуем перед началом сборки внимательно ознакомиться с данной инструкцией, проверить наличие всех деталей и фурнитуры согласно комплектовочным ведомостям, убедиться в их качестве (отсутствие царапин, сколов, вмятин и т.д.) т.к. претензии по количеству комплектующих и качеству изделия после сборки не принимаются.

Сборку советуем производить вдвоём на ровной поверхности, в качестве подкладочного материала рекомендуем использовать гофрокартон от упаковок.

Производитель оставляет за собой право вносить изменения, не нарушающие внешнего вида и габаритных размеров изделия (замена крепежной фурнитуры, ножек, ручек и т. д. на аналоги).

Правила эксплуатации

Для длительного сохранения эксплуатационных и эстетических качеств мебели необходимо соблюдать следующие правила по уходу за мебелью во время ее эксплуатации:

- эксплуатировать мебель в сухом, проветриваемом помещении с температурой воздуха от +10 С до +40 С и влажностью воздуха не более 70%;
- в процессе эксплуатации мебели возможно ослабление крепежной фурнитуры - необходимо ее поправлять;
- при эксплуатации изделий имеющие декоративные решения в виде стекла или зеркал необходимо помнить, что эксплуатация стекла и зеркал с трещиной сопряжено с риском получения травм. Следует немедленно заменить стекло/зеркало при появлении трещин;
- не допускать скопления влаги на поверхностях изделия во избежание набухания щитов и отклейки кромок;
- беречь поверхности от механических повреждений, не допускать повреждения защитного слоя УФ-печати и воздействия высоких температур;
- протирать изделия влажной мягкой тканью (на УФ-печати применять микрофибру для зеркал), также возможно мыть с легким мыльным раствором с последующей протиркой насухо. **Запрещено** применение абразивных порошков и жестких металлических щеток.
- **Запрещено** использование агрессивных средств очистки, таких как растворители, бензин, обезжиривающие средства, содержащие кислоты, спирты и соли, моющие средства типа «Мистер Мускул», «Fairyt» и т.д.

Гарантийные обязательства

- Изготовитель гарантирует соответствие мебели требованиям ГОСТ 16371-2014, ТР ТС 025/2012 при соблюдении условий транспортировки, хранения, сборки (для мебели, поставляемой в разобранном виде), эксплуатации.
- Срок службы изделия - 5 лет (при соблюдении условий эксплуатации мебели).
- Гарантийный срок эксплуатации мебели - 24 месяца.



Набор мебели для спальни «Монако» Шкаф (пенал) ПН-18

Срок службы изделия - 5 лет
Срок гарантии - 24 месяца


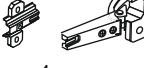

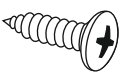
Соответствует требованиям
ТР ТС 025/2012

Производитель в соответствии с буквой
Б - ООО «Мебелони», Пензенская область, г. Пенза, ул. Рябова, стр. 7Д

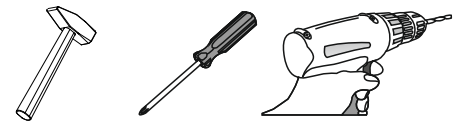
Дата изготовления _____

Комплектовочная ведомость

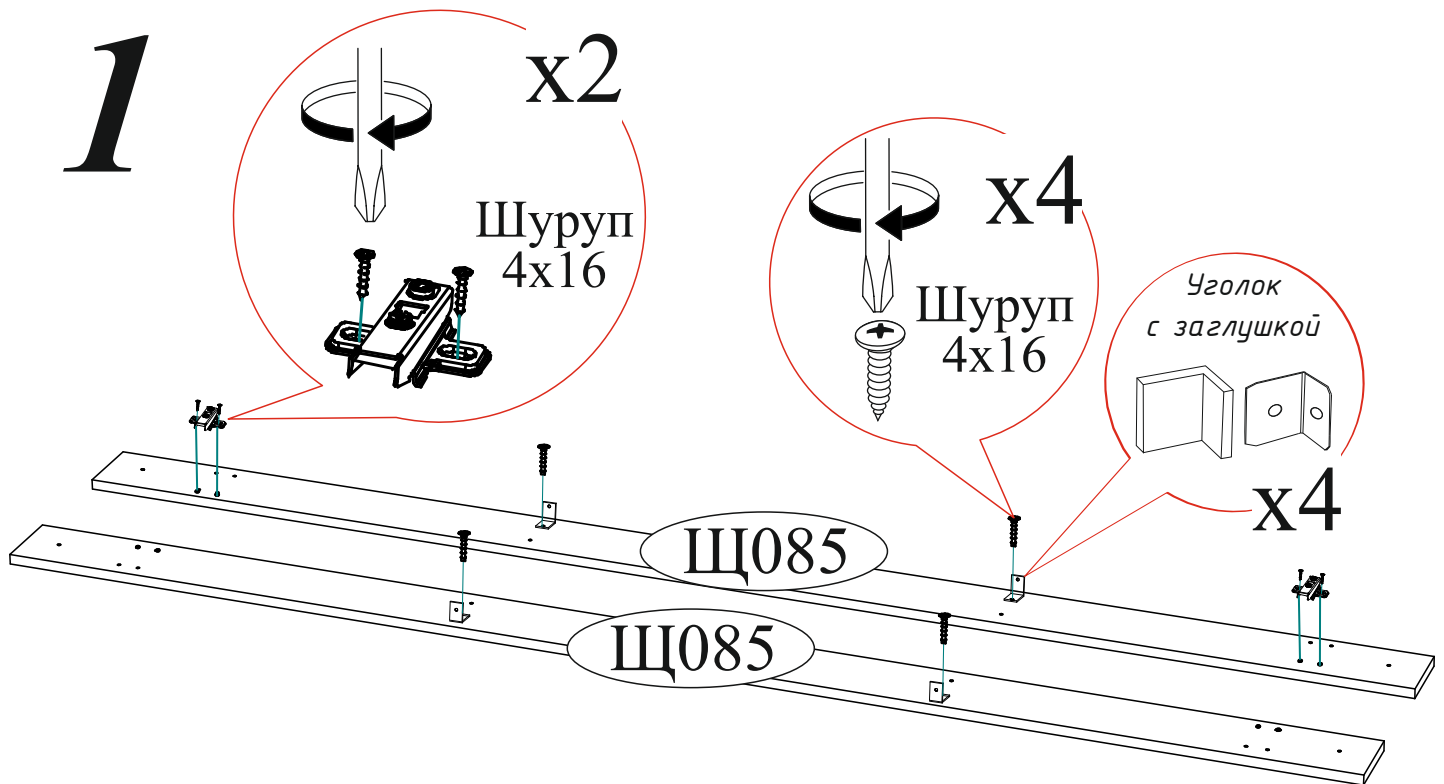
Поз.	Наименование	Длина	Ширина	Кол-во
Б219	Боковина	2184	490	2
Ств121	Створка	2020	396	1
К180	Крышка	560	510	1
В168	Вязка	526	490	1
В169	Вязка	526	490	2
Щ102	Щиток	526	86	2
Щ085	Щиток	2184	80	2
Л163	ЛДВП	554	421	5
Труба овальная 520мм				1
Брус соединительный 526 мм				4

Заглушка для еврвинта  1 шт.	Евроключ  1 шт.	Евровинт 6x50  7 шт.	Гвоздь 2x20  50 шт.
Петля 4-х шарнирная 180гр.  4 шт.	Подпятник  4 шт.	Заглушка технологическая Ф5  12 шт.	Заглушка для эксцентрика  12 шт.
Фланец овальный 16 мм.  2 шт.	Уголок с заглушкой  5 шт.	Стяжка межсекционная D5x32  1 шт.	Ручка BTS №46 96 мм  1 шт.
	Эксцентриковая стяжка  12 шт.	Шуруп 4x30  4 шт.	Шуруп 4x16  29 шт.

Качество мебели зависит от качества сборки.
Рекомендуем доверить сборку специалистам.




Необходимый инструмент для сборки.
Рекомендуем сборку производить вдвоем.



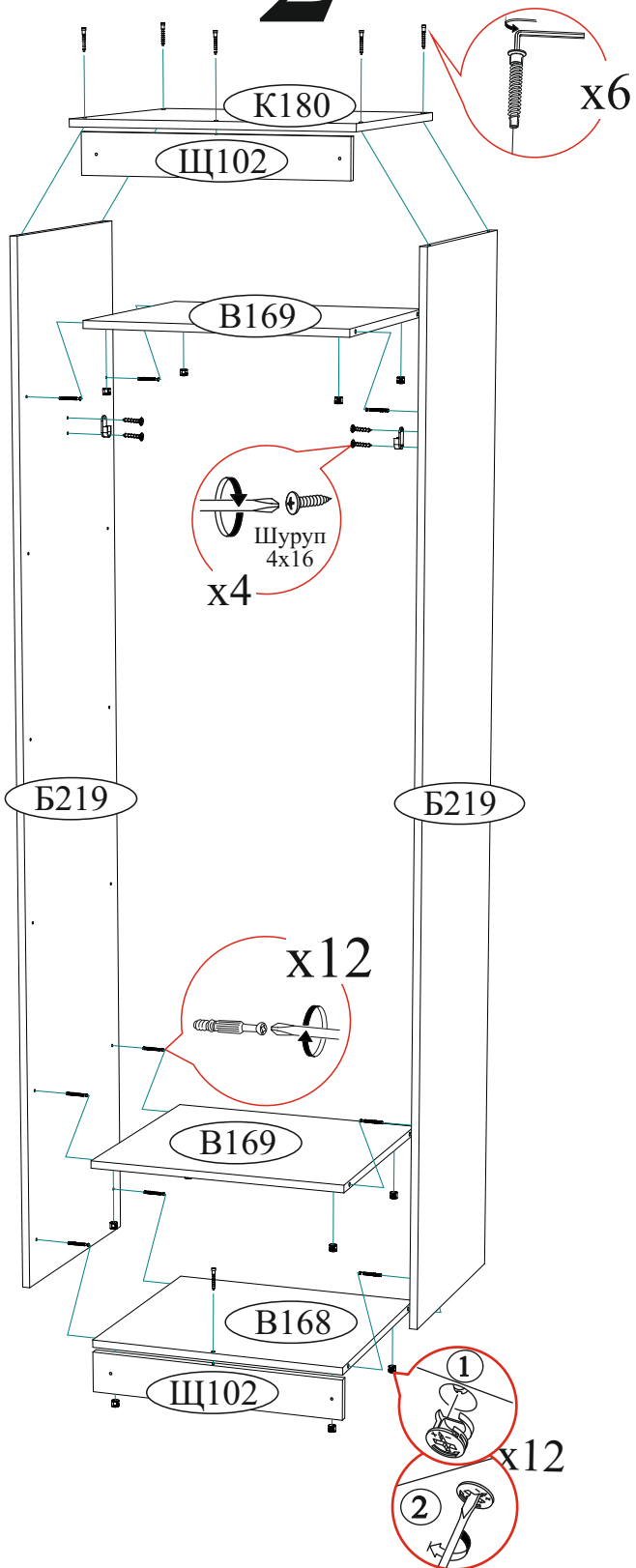
Уважаемый покупатель!

Убедительная просьба сохранять упаковку до полной сборки изделия!

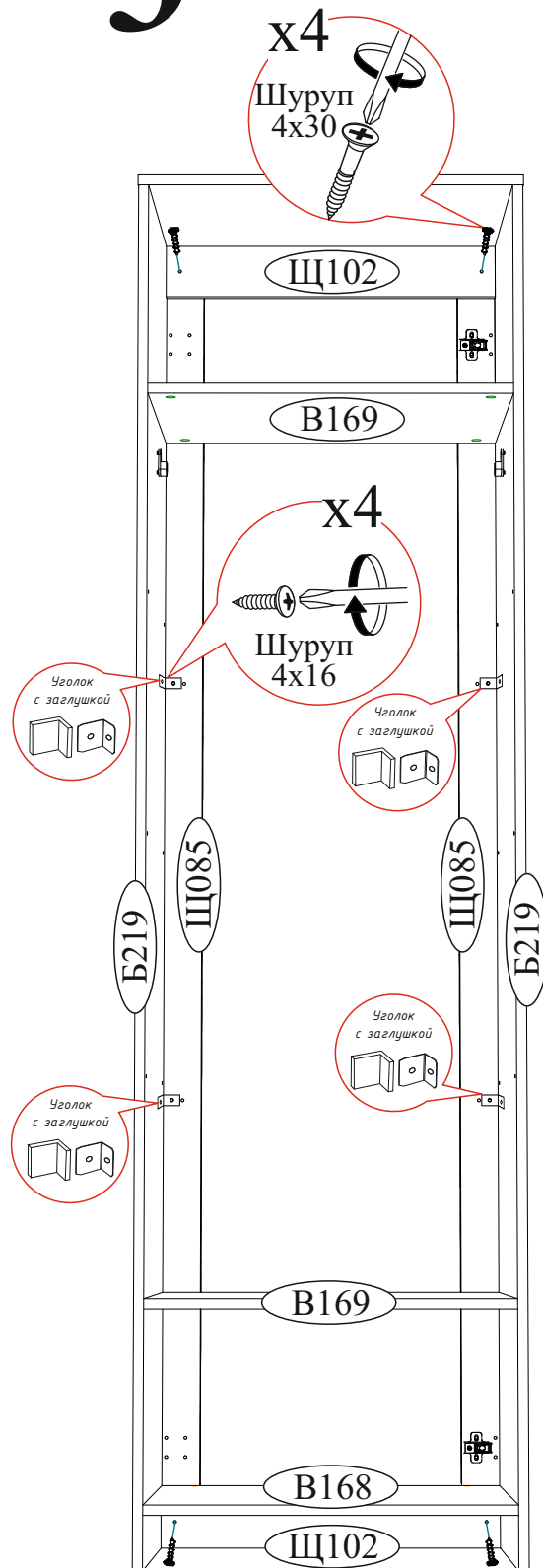
В случае обнаружения брака/дефекта обязательно сфотографировать выявленный дефект и этикетку на упаковке. На фотографии должно быть четко видно: наименование изделия, дату изготовления и номер бригады. Претензии по качеству без фотографии этикетки не принимаются.

МЕБЕЛЮНИ МБ	Производитель в соответствии с буквой: ООО «Мебелюни», Пензенская область, г. Пенза, ул. Рабочая, стр. 7Д	EAC	Бригада 1
Цвет: крафт/белый глянец	Селфи ПС-05 СТОЛ ПИСЬМЕННЫЙ	Дата изготовления 01.01.2021	
	2/2	Надстройка	www.mebelony.ru
23YCOHY91YSRQPH 35990-01 00287959 11 0001	Срок службы 5 лет. Гарантия 18 мес.		

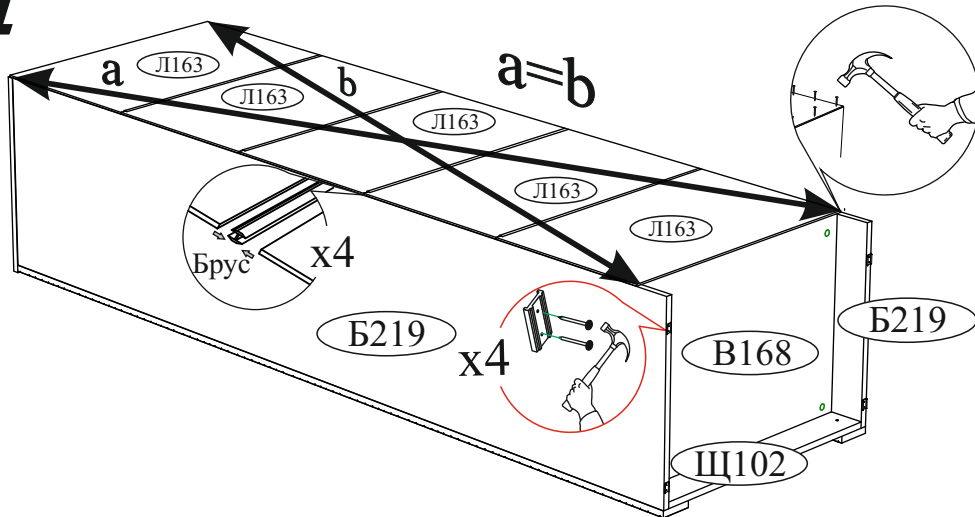
2



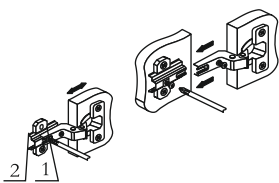
3



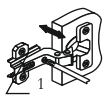
4



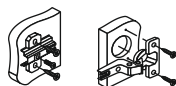
5



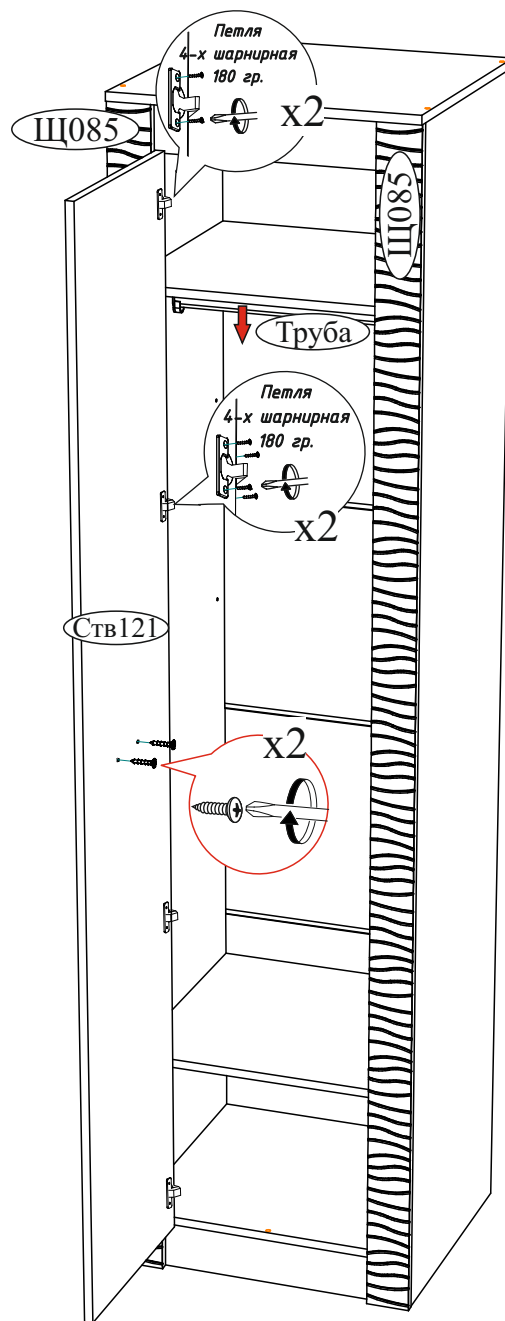
Регулировка створки по ширине



Регулировка створки по глубине



Регулировка створки по высоте



ВНИМАНИЕ!!!

Не тяните за открытые створки!

Не вставляйте на открытые ящики!



Рекомендуем закрепить мебель к стене или к другой мебели.

Уважаемый покупатель!

Выражаем Вам искреннюю благодарность за выбор нашей мебели!